

# Sistema Cor-60 com RPT



# Sistema Cor-60 com RPT

## Coefficiente de transmissão térmica

$U_w$  desde 1,0 ( $W/m^2K$ )

Consultar tipologia, dimensão e vidro

Zonas de cumprimento do RCCTE\* I1 I2 I3

\*Em função do coeficiente de transmissão térmica do vidro

## Isolamento acústico

Caixa máxima para envidraçamento: 53 mm.

Máximo isolamento acústico  $R_w=48$  dBA

## Acabamentos

Possibilidade bi-cor

Lacagem a cores (RAL, salpicados e rugosos)

Lacagem imitação madeira

Lacagem anti-bacteriana

Anodizado

## Categorias alcançadas em banco de ensaios

Permeabilidade ao ar  
(EN 12207:2000): Classe 4

Estanquidade à água  
(EN 12208:2000): Classe E1200

Resistência ao vento  
(EN 12210:2000): Classe C5  
Ensaio de referência 1,20 x 1,16 m. 2 folhas



## Secções

Aro fixo 60 mm.

Folha 68 mm.

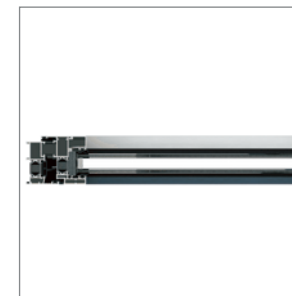
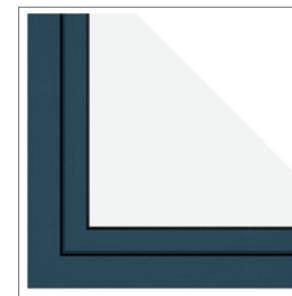
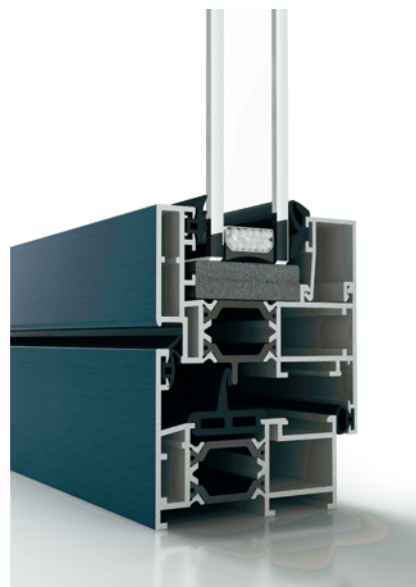
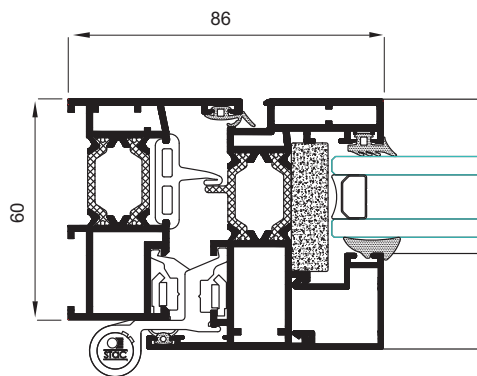
## Espessura perfilaria

Janela 1,6 mm.

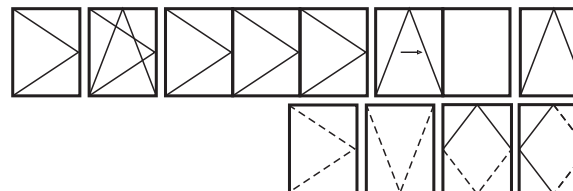
Porta 1,6 mm.

Largura vareta poliamida 24 mm.

Possibilidade de folhas e bites rectos e curvos.



## Possibilidades de abertura



**Abertura interior:** batente, oscilo-batente, harmónio, oscilo-paralela e basculante.

**Abertura exterior:** batente, projectante-deslizante, pivotante em torno de um eixo horizontal e vertical.

## Dimensões máximas

Largura (L) = 1.600 mm.

Altura (H) = 2.600 mm.

Janela 1 folha, oscilo-batente

Consultar peso e dimensões máximas para outras tipologias.

## Peso máximo/folha

120 Kg.